

NOMADA

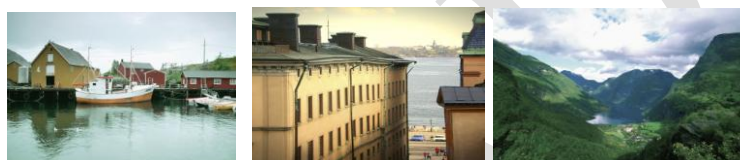
BIURO PIELGRZYMKOWO - TURYSTYCZNE

SKANDYNAWIA

NORDKAPP i LOFOTY

Śladami św. Olafa

- OSLO, TRONDHEIM I FIORDY - KOŁO PODBIEGUNOWE - NORDKAPP - LODOWIEC SCARTISEN - LOFOTY - DROGA RENIFERÓW PRZEZ LAPONIĘ- ROVANIEMI - WIOSKA ŚW. MIKOŁAJA - HELSINKI I SZTOKHOLM - SILJA



Dzień 1

Wyjazd z Krakowa. **Przejazd przez Niemcy**. Podczas przejazdu planowane są krótkie postoje.

Dzień 2

O godz. 03.15 w nocy **przeprawa promowa z Sassnitz do Trelleborga** (prom płynie 4 godziny). Po dopłynięciu do Trelleborga krótka wizyta w Trelleborgen - fragmencie fortyfikacji przypominającej okres Wikingów. Następnie przejazd nadmorską autostradą wzdłuż wybrzeża w kierunku granicy z Norwegią. Po drodze planowane krótkie postoje. Dojazd do granicy z Norwegią w Svinesund. Przejazd przez most stanowiący przejście graniczne między Szwecją i Norwegią. Późnym popołudniem **przyjazd do Oslo**. Zakwaterowanie w hotelu w okolicach Oslo.

Dzień 3

Po śniadaniu **zwiedzanie Oslo z lokalnym przewodnikiem** - Park Frogner, będący jednocześnie muzeum rzeźby Gustawa Vigelanda, szczególnej uwadze polecamy tzw. Obelisk przedstawiający wszystkie stadia ludzkiego życia, główna ulica miasta - Karl Johans Gate, Pałac Królewski Slottet, Katedrę Domkirke oraz Storting, czyli budynki Parlamentu. Następnie **przejazd wzdłuż jeziora Mjosa do Lillehammer**, miasta Igrzysk Olimpijskich w 1994 roku - krótki postój przy skoczniach narciarskich. Dalej udamy się przez urzekającą górską dolinę Gudbrandsdalen do miasteczka Dombas, a następnie przez góry Dovre i dolinę Drivdalen do Trondheim. Zakwaterowanie w hotelu poza miastem.

Dzień 4

Po śniadaniu **zwiedzanie Trondheim**, gdzie zwiedzimy średniowieczną Katedrę Nidaros, zabytkowy, drewniany most miejski, spacer po uliczkach starego miasta zabudowanego charakterystycznymi domami z drewnianymi fasadami. Następnie udamy się wzdłuż wybrzeża fiordu Trondheim oraz jeziora Snasa i doliny Namdalen do Helgeland, prowincji obfitującej w liczne jeziora. Nocleg w hotelu w miasteczku Hemavan w Szwecji.

Dzień 5

Po śniadaniu **przejazd w kierunku Mo i Rana**, miasta położonego nad fiordem Rana i dalej w kierunku lodowca Svartisen. Wyprawa pod jeden z jezorów lodowca. Po powrocie przejazd drogą prowadzącą przez malowniczą Dunderlandsdalen. **Przekroczenie Kręgu Polarnego** - krótki postój w centrum turystycznym. Przejazd przez malowniczy płaskowyż Saltfjellet do Saltdalsfiroden. Dojazd na nocleg w okolicach Fauske.

Dzień 6

Po śniadaniu podróż malowniczą drogą wytyczoną brzegami fiordów do osady Skutvik. **Przeprawa promowa do Svolvaer, miasteczka leżącego na archipelagu Lofotów**. Przejazd malowniczą trasą do wioski rybackiej Henningsvaer. Spacer po wiosce. Następnie przejazd na nocleg.

Dzień 7

Po śniadaniu przejazd drogą prowadzącą do osady Fiskebol. **Przeprawa promowa do Melbu. Przejazd przez część archipelagu wysp Vesteralen**. Dojazd do miasta Narvik - słynnego z walk w czasie II wojny światowej w których brali udział polscy żołnierze. Wizyta na cmentarzu wojskowym z mogiłami polskich żołnierzy. Przejazd z Narviku do Riksgransen. Zakwaterowanie w hotelu i nocleg.

Dzień 8

Po śniadaniu wyjazd z Riksgransen. **Przejazd trasą widokową przez surowe tereny północnej Norwegii do fiordu Lyngen - podziwianie słynnych Lyngen Alps i niezapomnianych widoków nad fiordem Kvaenangen. Dojazd do Alta** - miasta leżącego w najbardziej na północ położonej prowincji Norwegii - Finnmark. Przejazd przez bezludne tereny Sennalandet i Breidalen do Skaidi. Zakwaterowanie w hotelu i nocleg.

Dzień 9

Po śniadaniu **wyjazd na Przylądek Północny (Nordkapp)**. Trasa prowadząca do najdalej na północ wysuniętego punktu Europy, wiedzie przez dziki Sennaland (Laponię), wzdłuż fiordu Porsanger Kafjord (który stanowi część Oceanu Arktycznego). **Przejazd jednym z najdłuższych podwodnych tuneli drogowych na świecie do miasta Honningsvag położonego na wyspie Mageroya**. Krótki **wizyta w Honningsvag, najdalej na północ położonym mieście na świecie** (czas wolny). Przejazd z Honningsvag w kierunku Nordkapp i wjazd na teren centrum turystycznego. **Spacer po Nordkapphallen i podziwianie wspaniałego widoku na Ocean Arktyczny**.

Dzień 10

Po północy wyjazd z Nordkapp w kierunku Honningsvag. Następnie nocny przejazd przez Kafjord, Porsanger, Lakslev i Drogę Reniferów do lapońskiego miasta Karasjok. **Przekroczenie granicy z Finlandią w Karigasniemi i przejazd nad jezioro Inari z 3000 urzekających wysepek**. Dalej udamy się przez urzekającą fińską Laponię do Rovaniemi. Po drodze krótka **wizyta w słynnej wiosce św. Mikołaja znajdującej się na Kręgu Polarnym**. Zakwaterowanie i nocleg w hotelu w Rovaniemi.

Dzień 11

Po śniadaniu **przejazd z Rovaniemi do leżącego nad Zatoką Botnicką „Białego Miasta” Oulu, a następnie przez krainę jezior do Jyvaskyla, miasta położonego na północnym krańcu jeziora Paijanne**. Zakwaterowanie w hotelu w okolicach Joutsa.

Dzień 12

Po śniadaniu **przejazd do stolicy Finlandii - Helsinek**. Zwiedzanie miasta z lokalnym przewodnikiem - Plac Senacki, Katedra, Sobór Uspieński, Kościół w Skale, pomnik Sybeliusa i port jachtowy. Następnie przejazd do portu w Turku. O 21.15 przeprawa promowa do Szwecji, największym na świecie promem Silja Europa. Nocleg na promie.

Dzień 13

Wczesne śniadanie na promie. **O 7.00 przyplyniecie do Sztokholmu.** Krótkie zwiedzanie miasta z lokalnym przewodnikiem - Ratusz ze wspaniałymi salami - Złotą (wyłożoną 19 milionami połączonych płytek) oraz Błękitną, gdzie co roku odbywają się uroczystości związane z przyznaniem Nagrody Nobla, Pałac Królewski, Stare Miasto (Gamla Stan) z wieloma brukowanymi uliczkami wzdłuż których od kilku wieków stoją kamienice szwedzkich kupców, muzeum Vasa - poświęcone okrętowi wojennemu, który zatonął w 1628 roku i został odnaleziony w 1956r. Następnie przeprawa promowa do Gdańska.

Dzień 14

Ok.godz.13:00 przyplyniecie do Gdańska i przejazd do Krakowa

Termin: 05 - 18.07.2010

Cena: 740 EUR + 3 150 PLN

Cena obejmuje:

- wszystkie przeprawy promami
- Klimatyzowany autokar
- zakwaterowanie w hotelach (10 nocy) , 2 noce na promie Silja Europa (1 noc) oraz (2 noc) ze Sztokholmu do Gdańska
- śniadania (11), obiadowe(11)
- lokalni przewodnicy w Oslo, Helsinkach i Sztokholmie
- opiekę pilota, bilety wstępu
- codzienna Msza św
- ubezpieczenia NNW I KL
- Bilety wstępu do zwiedzanych obiektów – wraz z wstępem na Nordkapp

Biurowo zastrzega sobie możliwość zmian w programie w związku

z miejscowymi realiami. Pilot nie oprowadza po obiektach muzealnych.

ZAPRASZAMY

UL. MOKOTOWSKA 43 * 00-551 WARSZAWA * TEL: 0048 22 625 44 18, TEL/FAX : 0048 22 625 55 11

Pekao S.A. V O/WARSZAWA, NR 25 1240 1066 1111 0000 0000 1733 * NIP 526-020-51-09

Konto w EUR: PL 73 1240 1066 1978 0010 2186 3674; Konto w USD: PL 09 1240 1066 1787 0010 2005 9409

http://: www.nomada.org.pl, e-mail: nomada@nomada.org.pl